

# תל חברא

פרוגרמה לפיתוח מרחב ארכיאולוגיה,  
מורשת ותרבות פנאי

# חזן ומטרות





בית גמליאל

מזכרת בתיה

תל חברא

בית אלעזרי

כפר מרדכי

עשרת

גדרה

גבעת תל חברא נמצאת בלב שטח חקלאי אך גם במרכז גרעין יישובי אינטנסיבי ובו היישובים: גבעת ברנר, בית אלעזרי, כפר מרדכי, בית גמליאל ועוד. בשלוש השנים האחרונות נערכות על הגבעה ובמורדותיה חפירות ארכיאולוגיות אשר חשפו ממצאים מגוונים מתקופות שונות בהם שרידי מבנים, מתקני ייצור ועוד. מיקומה של הגבעה והממצאים הארכיאולוגיים שהולכים ונחשפים הופכים אותה לבעלת פוטנציאל רב לפיתוח כמקום המשלב מורשת ארכיאולוגית והיסטורית, נוף ופנאי. אתר זה קרוב ליישובים ולכבישים ראשיים מצד אחד אך מצד שני מוקף שטחים חקלאיים רחבי ידיים, מעין תחושה של להיות רחוק מכל מקום כשבפועל נמצאים במרכז מרחב מיושב ונגיש.

**חזון פרויקט גבעת חברא הוא יצירת מוקד מורשת, תרבות ופנאי המשלב את העדות הארכיאולוגית בנוף נחל שורק, ומחבר את הקהילה העכשווית אל שורשיה ההיסטוריים לצד מקור המים שעיצב את דמותו של הישוב הקדום.**

רקע



1931

כתובת חקוקה על עמוד המכבדת נדבן  
על תרומת עמוד או יותר מבית-כנסת  
(עפ"י שוובה 1945)



— — — — 1.  
יודובן 2.  
בשנ 3.  
ותק 4.

1902 (וינסנט)

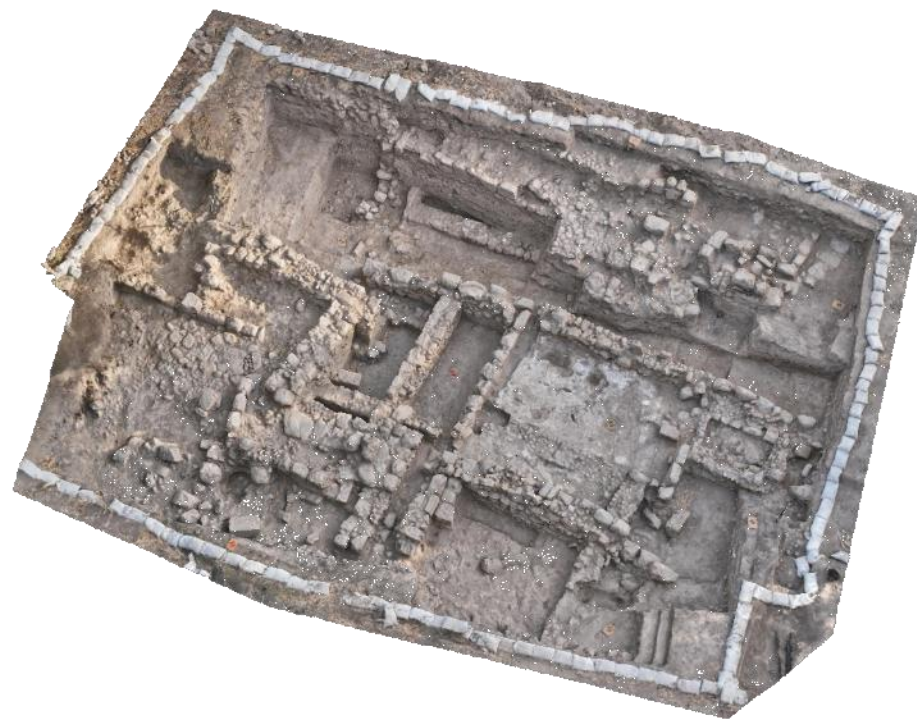
חלק ממצבה

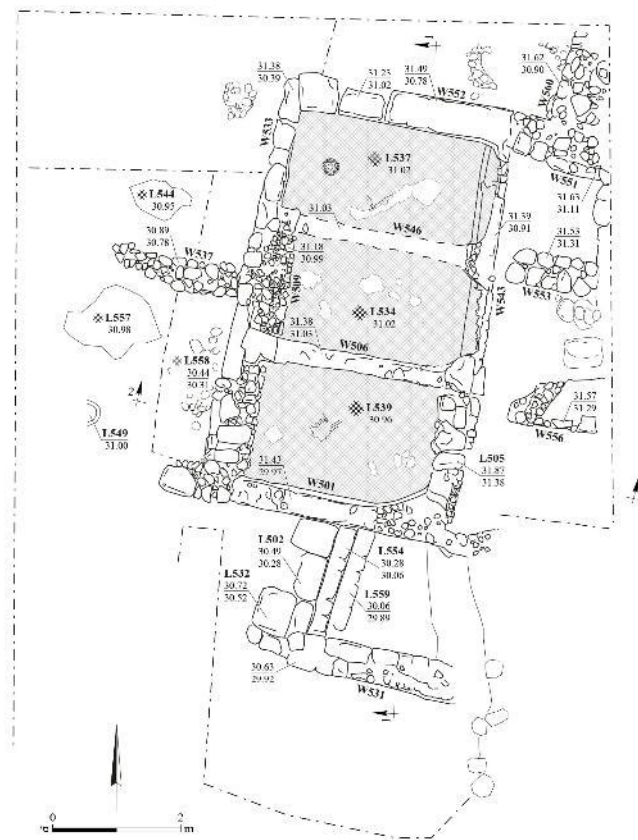


שלום על ישרון לעולם  
Ἀβραμ. υἱοῦ τοῦ  
μακαρίου Ῥωβήλ  
Φαρθετίτις

של אברהם בן  
ראובן, המאושר  
מפרביתים

בחפירה נחשפו שני מבנים מהתקופה הממלוכית (המאות היג' עד טו' לסה"נ) והאיסלאמית הקדומה (המאות ז' עד יג' לסה"נ), טאבוניס ומתקנים, כלי חרס וזכוכית, מטבעות, נרות וממצא קטן וכלי אבן ובהם אבני שחיקה רבות, המתוארכים לתקופות אלו. כמו כן, התגלו שברי כלי חרס, מהתקופות הביזנטית (המאות ד' עד ז' לסה"נ) וההלניסטית (המאות ג' עד א' לפסה"נ).





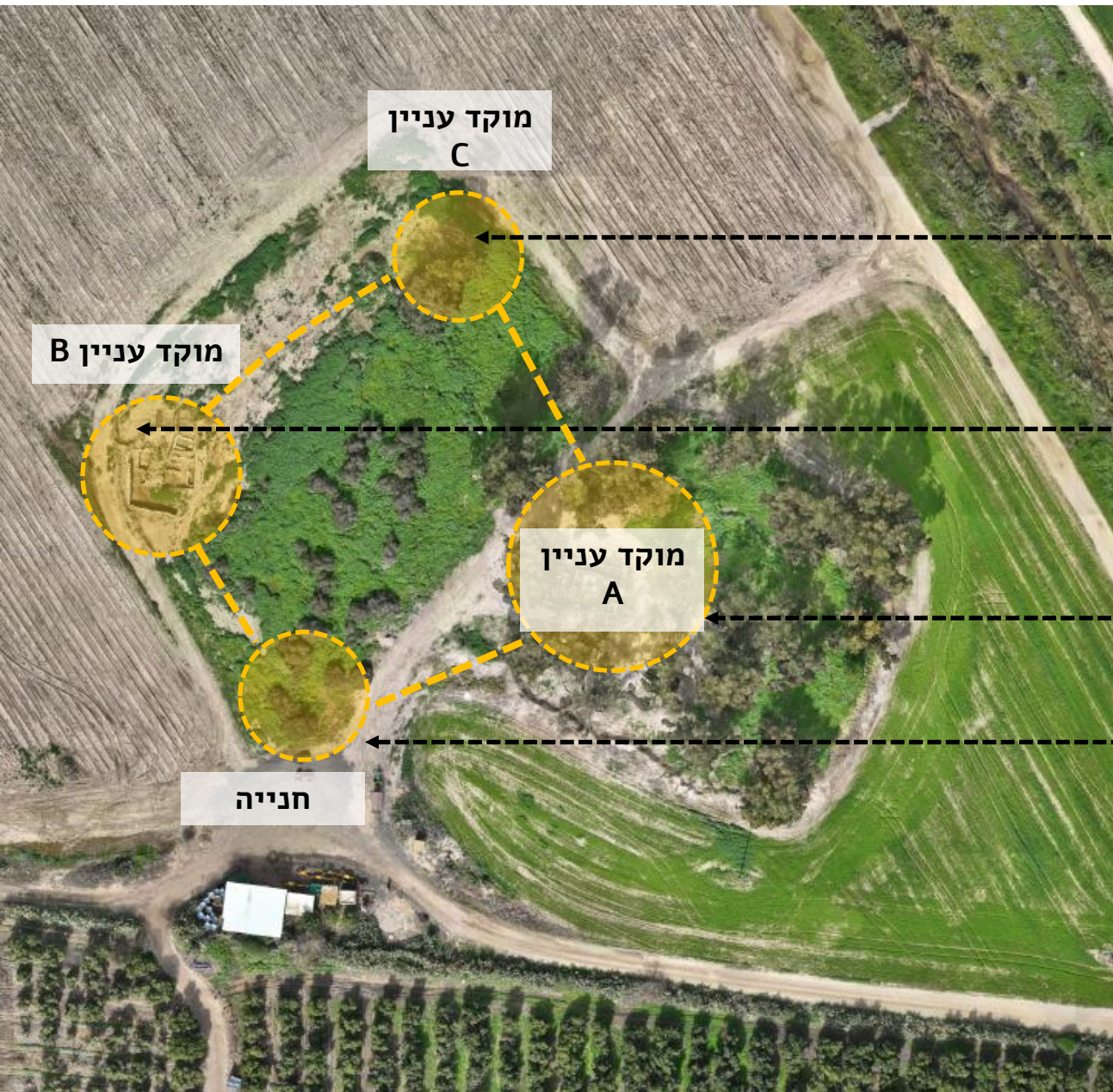
בחפירה בתחתית הגבעה נחשף מתקן ייחודי, יתכן סוג לא מוכר של גת, מהתקופה הביזנטית. המתקן מרוצף בפסיפס לבן. נראה כי המתקן המשיך להיות בשימוש משני בתקופות מאוחרות יותר. בסביבות המתקן נחשפו קירות ממבנים מהתקופה האיסלמית המוקדמת ומתקופות מאוחרות יותר.

# פרוגרמה





- שימור האתרים הארכיאולוגיים
- תשתית להמשך חפירה קהילתית
- סלילת מערכת שבילים
- המחברת בין המוקדים השונים במתחם
- יצירת אזורי שהייה, הדרכה ולימוד
- שילוט והמחשות
- אזור פיקניק
- אזור לעגלת קפה



מוקד עניין C: עץ אשל

מוקד עניין B: האתר הארכאולוגי התחתון : שימור , אינטראקציה, לימוד

מוקד עניין A: האתר הארכאולוגי העליון: שימור, צפייה, פרשנות

אזור התכנסות: חנייה, שילוט הסבר, שהייה

חניה, התכנסות, שהייה



חניה כללית



**מוקד עניין A: האתר  
הארכיאולוגי העליון: שימור,  
הצגה ופרשנות, ביקור**

Food truck

שביל הולכי רגל

אזור ישיבה: שולחנות פיקניק

תנועה בתוך האתר: אלמנטים קלים  
הניתנים לפירוק

תצפית ושהייה: שילוט, הסבר, פרגולה  
נכים

תיאטרון פתוח לכיוון האתר

## מוקד עניין B: האתר הארכיאולוגי העליון: שימור, הצגה ופרשנות, חפירה קהילתית, שהייה, חינוך

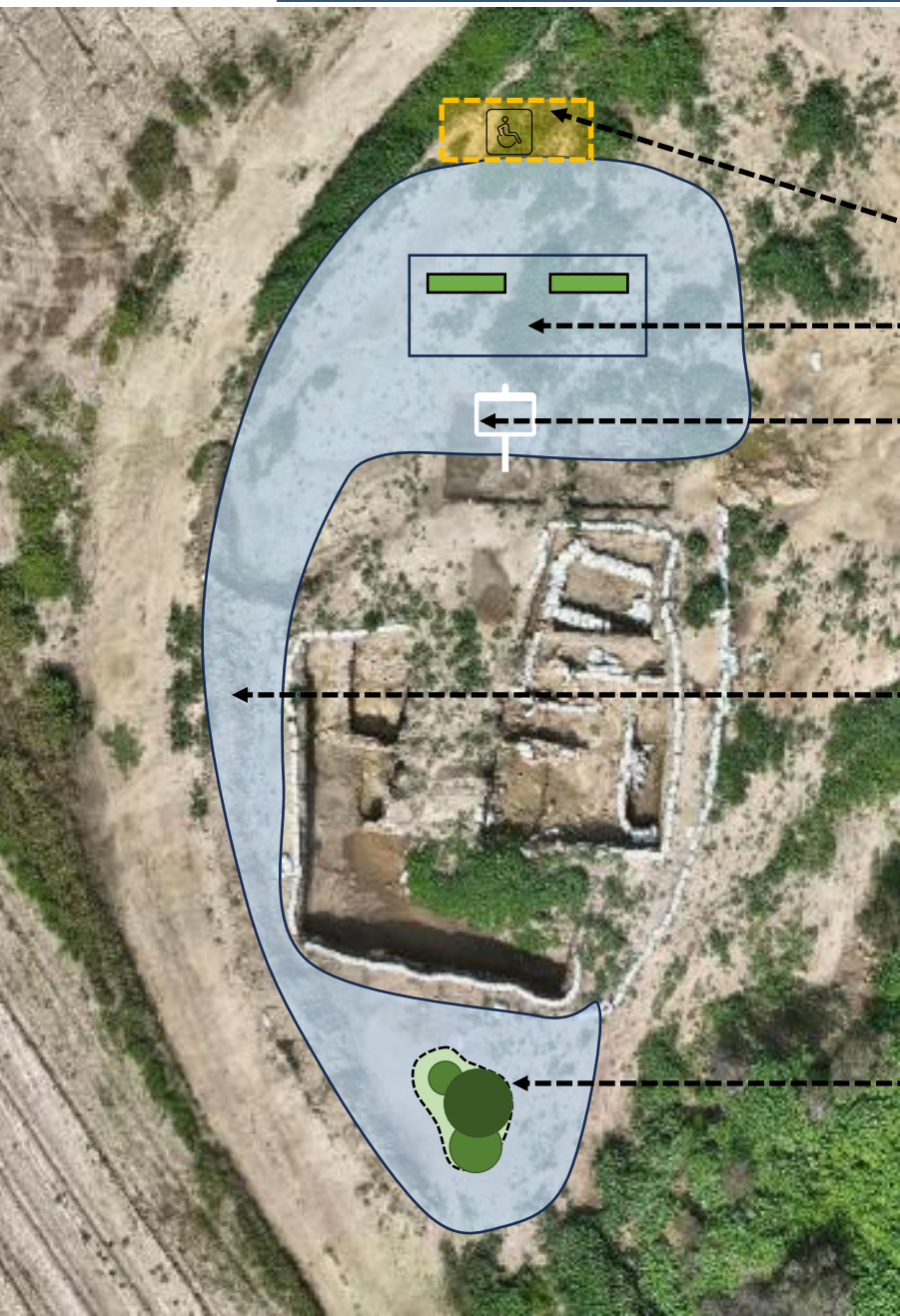
חניית נכים

אזור ישיבה, שהייה, הסבר: פרגולה, ספסלים

שילוט הסבר על האתר וסביבתו

רחבת מצעים היקפית

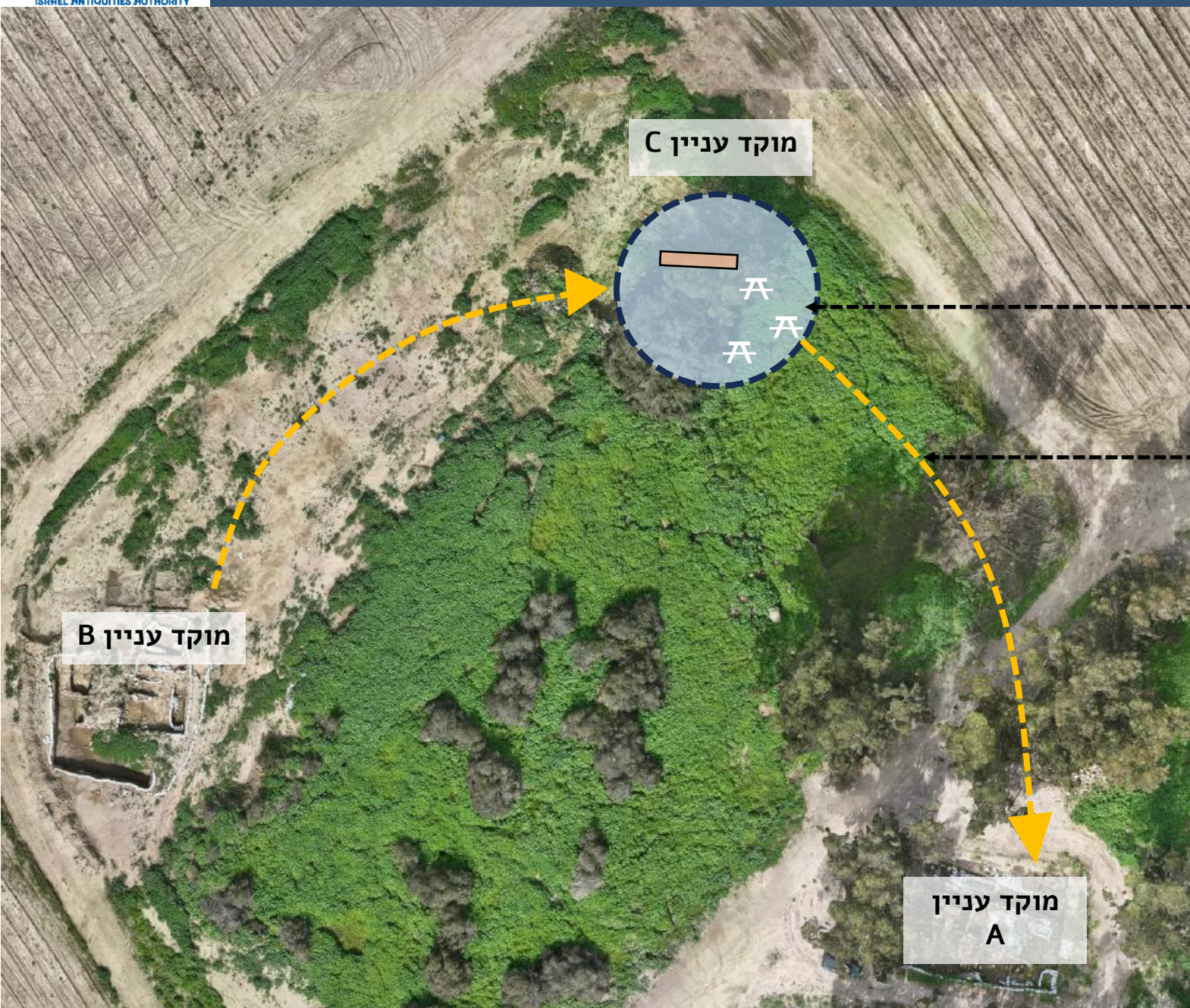
קירות ישיבה, פיתוח נופי



מוקד עניין C, ומערכת תנועה המחברת בין מוקדי העניין הארכיאולוגיים

אזור ישיבה מסביב לעץ האשל, כלל שולחנות פיקניק, וקירות אבן נמוכים

תנועה לינארית ברורה המייצרת חווית הדרגתית של גילוי האתרים הארכיאולוגיים



דוגמה לקיר ישיבה מאבן (מדרשת שדה בוקר)

תכנית פיתוח כללית



## תכנית פיתוח כללית

אזור ישיבה

פרגולה תחתונה וחניית נכים

מוקד עניין B: מתקן ביזנטי

עגלת קפה, ומתקן אופניים

תיאטרון

מוקד עניין A: מבנים איסלמיים וביזנטיים

מתקן אופניים

פרגולה עליונה וחניית נכים

חנייה כללית



מבט על



מבט על



מבט על



## מבט על: מוקד עניין B

פרגולה תחתונה וחניית נכים

מוקד עניין B: מתקן ביזנטי

רחבת מצעים היקפית

קירות ישיבה, פיתוח נופי

מתקן אופניים



מבט לכיוון מזרח -  
מוקד עניין B



מבט לעבר מוקד עניין B



## מבט לעבר מוקד עניין A

עגלת קפה, ומתקן אופניים

אזור פיקניק

דרך הולכי רגל

תיאטרון

פרגולה תחתונה וחניית נכים



מבט לעבר  
מוקד עניין A



מבט לעבר  
מוקד עניין A





מבט לעבר מוקד עניין A

מבט לעבר מוקד עניין A



## מבט לעבר עגלת קפה

